

AceKard V2 - AceKard V2i – AceKard RPG 8G Pro Installationsanleitung

Benötigte Hardware:

MicroSD Speicherkarte bis 32GB
(AceKard RPG benötigt keine Speicherkarte
USB Adapter im Lieferumfang)

USB Card Reader für MicroSD Speicherkarte



- Support soft-reset
- Support Download play And Wi-Fi
- Support brightness adjust

Lieferumfang:

- Acekard RPG 8G Pro
- USB Connector

Datei	Dateigrösse
Systessoftware AKAIO 1.5	2.44 MB

Systemsoftware Download:

AceKard 2 & AceKard RPG 8G Pro

Öffnen Sie die Artikelbeschreibung der AceKard V2 und laden Sie sich die Systemsoftware AKAIO 1.5 runter!

AceKard V2i

Öffnen Sie die Artikelbeschreibung des
AceKard V2i Moduls und klicken auf den
Link, wie angegeben! --->

Systemsoftware finden Sie weiter unten, unter Downloads!

Datei	Dateigrösse
Mario Skin	44.11
Acekard 2i Offizielles System Me	

Entpacken Sie diese mit Winrar / Winzip und kopieren den Inhalt
der Datei auf eine Speicherkarte!

Speicherkarte vorbereiten:

*Besonderheit bei AceKard RPG 8G Pro: Dieses Modul benötigt keine extra Speicherkarte, wird aber unterstützt.
Schliessen Sie einfach die AceKard RPG 8G Pro mithilfe des beiliegenden USB Adapters an Ihren PC!*

Legen Sie die Speicherkarte in den USB Card Reader
und stecken diesen dann in Ihren PC, alternativ
stecken Sie die RPG 8G Pro Slot 1 in den USB Port
oder die Speicherkarte in einen Internen Card Reader
Slot, des PC's!

Es öffnet sich ein neues Fenster

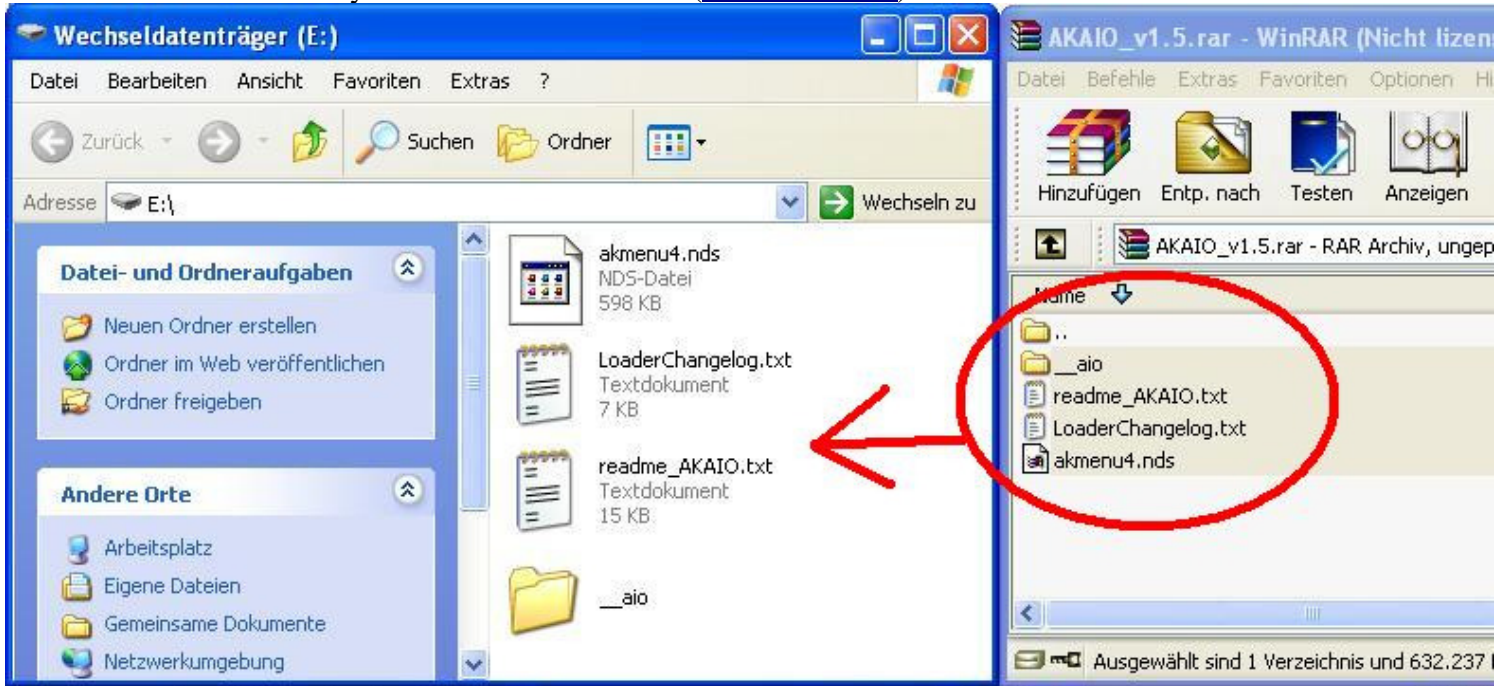
Klicken Sie auf Ordner öffnen!

Nun öffnet sich der Wechseldatenträger und Sie sehen
den Inhalt des Speichermediums!



Nur AceKard V2 & AceKard RPG 8G PRO

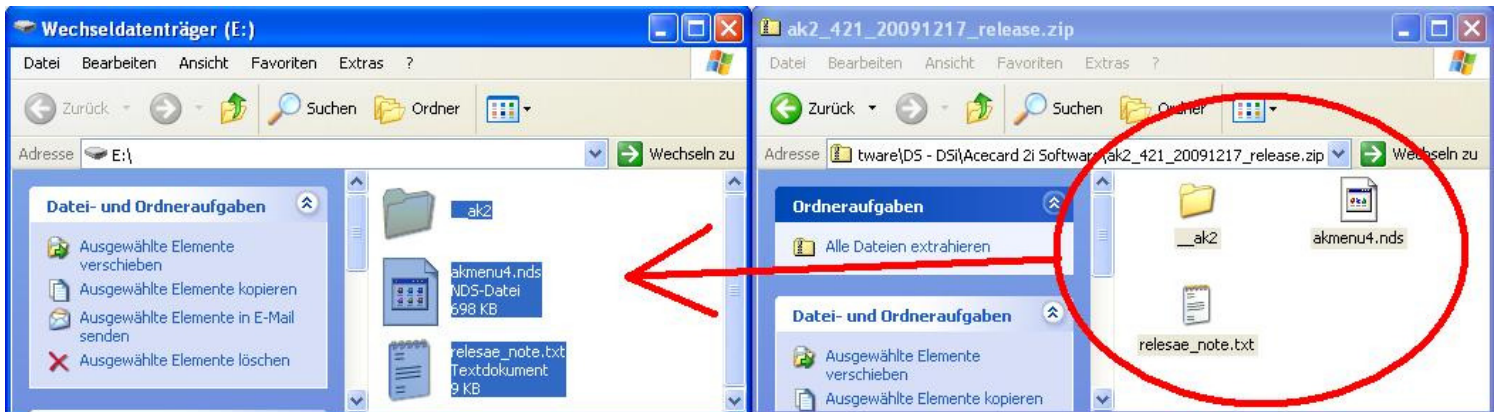
Öffnen Sie die Akaio 1.5 Systemsoftware mit Winrar (www.winrar.de)



Kopieren Sie den Inhalt der Datei in das Hauptverzeichnis des Speichermediums, wie angegeben!

Nur AceKard V2i

Öffnen Sie die heruntergeladene Datei



Kopieren Sie den Inhalt der Datei in das Hauptverzeichnis der Speicherkarte, wie angegeben!

Bevor Sie das Speichermedium aus dem USB Port entfernen, deaktivieren Sie dieses mit "Hardware sicher entfernen"!!!!



Sie können die Speicherkarte nun in das Modul stecken. Diese ist fertig vorbereitet!

Wir wünschen Ihnen Viel freude an dem neu erworbenen Modul!

Sollten Sie nicht weiterkommen, wenden Sie sich bitte an unseren Support unter info@modchips24.de