

# Installationsanleitung M3 Real

Wir gratulieren Ihnen zu dem Erwerb eines M3 Moduls. Im folgenden erklären wir Ihnen ausführlich, wie Sie Ihr Modul einrichten!

Für die Einrichtung benötigen Sie folgendes:

- Computer
- M3 MicroSD Card Adapter für USB
- MicroSD Speicherkarte

## Vorbereitung Speicherkarte:

Laden Sie die Software von unserer Website runter. Diese finden Sie in der Artikelbeschreibung des M3 Real Moduls, unter Download unterhalb der Beschreibung! (M3G6\_DS\_Real\*\*\*)

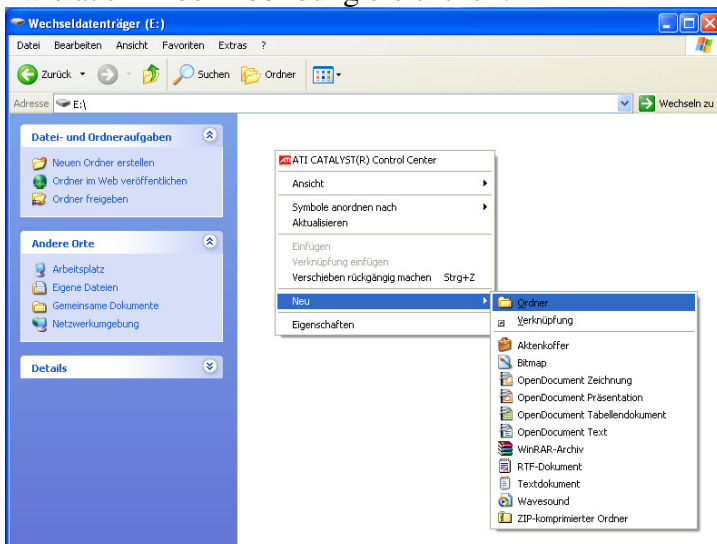
Stecken Sie nun Ihre Speicherkarte in den Adapter und verbinden diesen dann mit Ihrem Computer. Nach kurzer Zeit öffnet sich ein neues Fenster.



Wählen Sie hier **Ordner öffnen, um Dateien anzuzeigen**. Sollte sich das Fenster nicht öffnen können Sie auch über Arbeitsplatz Zugriff auf den Wechseldatenträger erhalten!

Es öffnet sich nun ein neues Fenster mit dem Inhalt der Speicherkarte.

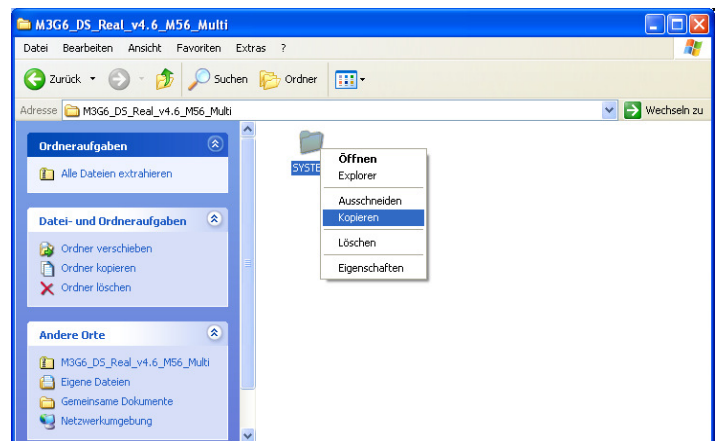
Erstellen Sie nun zwei neue Ordner. Den einen mit dem Namen: „NDS“, den anderen mit dem Namen „GBA“. Klicken Sie hierfür mit der rechten Maustaste auf eine freie Fläche, wählen Sie „neu“ → „Ordner“, wie auch in der Abbildung ersichtlich!



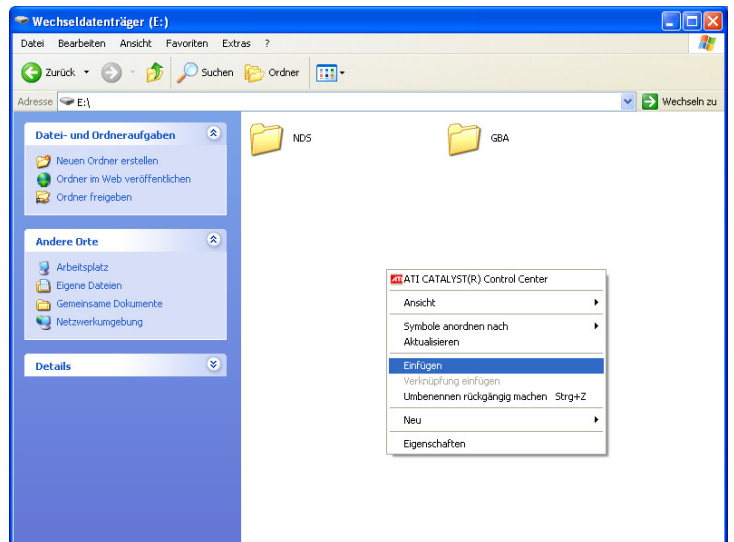
Als nächstes öffnen Sie die heruntergeladene Datei. Windows XP und neuer ist in der Lage diese ohne zusätzliche Software zu öffnen. (Ältere Systeme benötigen die Software von [www.winrar.de](http://www.winrar.de))

In dieser Datei befindet sich ein Ordner. Der Name Variiert je nach Software Version. (M3G6\_DS\_Real....) Öffnen Sie diesen!

Kopieren nun den darin enthaltenen Ordner „System“ auf Ihre Speicherkarte. Klicken Sie hierfür mit der rechten Maustaste auf den Ordner und wählen kopieren aus.



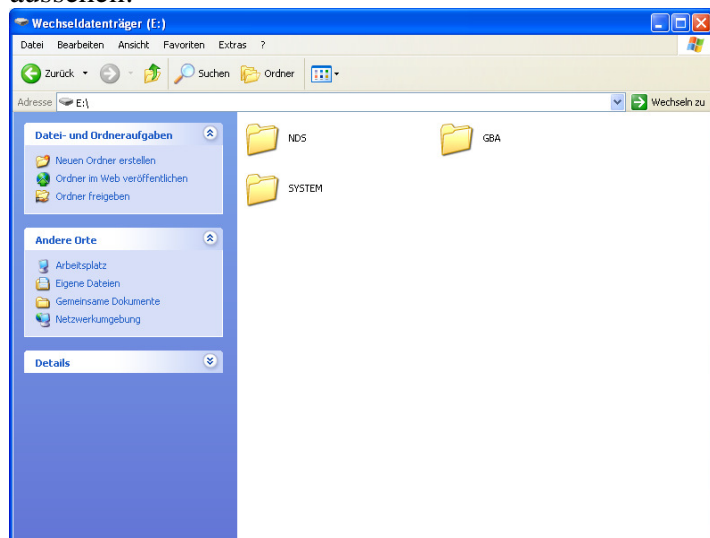
Wechseln Sie nun zur Speicherkarte (Wechseldatenträger) und fügen den Ordner dort ein. Klicken Sie hierfür auf eine freie Fläche und wählen im Kontextmenü „Einfügen“ (Siehe Abbildung)



Im Prinzip ist die Speicherkarte nun Fertig eingerichtet, Sie können in den Ordner NDS nun die Spiele im \*.nds Format einfügen. Der GBA Ordner ist für die \*.gba Dateien. Dieser Ordner ist jedoch nur Interessant, sollten Sie im Besitz des M3 Perfekt Bundles sein. Hier liegt eine GBA Expansion Karte für den vorderen Karteneinschub der Nintendo DS/DS.lite Konsole bei.

Dieser ist für das Starten der Gameboy Advance Spiele zwingend erforderlich!

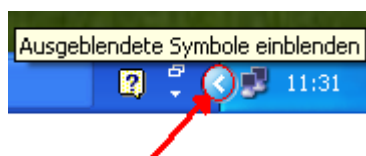
Der Inhalt der Speicherkarte sollte nun wie folgt aussehen:



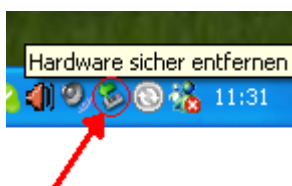
Bitte entfernen Sie den USB-Adapter nicht einfach so aus dem USB-Port Ihres PC's da evtl. noch nicht alle Daten auf der Speicherkarte geschrieben wurden. Windows hält die Daten ab und zu noch im Arbeitsspeicher und schreibt diese erst nach dem Klick auf „Hardware sicher entfernen“

Verfahren Sie wie folgt um die „Hardware sicher zu entfernen“

Klicken Sie in Ihrer Startleiste auf folgendes Symbol um alle Symbole anzuzeigen.



Klicken Sie nun in Ihrer Startleiste auf folgendes Symbol (einmal mit der linken Maustaste) →



Es erscheint nun ein Popup-Fenster. Klicken Sie auf entfernen, danach können Sie den USB-Stick entfernen!



## Zusätzliches Zubehör und „Homebrew“ Software

### Die verschiedenen Bundles:

**M3-Real Rumble Bundle** beinhaltet ein Rumble Modul für den vorderen Einschub der DS Konsole. Dieses wird von einigen Spielen unterstützt (z.B. Iron Man). Es lässt die Konsole in bestimmten Spielsituationen vibrieren muss jedoch vorher im Spiel eingeschaltet werden!

**M3-Real Perfekt Bundle** beinhaltet ein GameboyAdvance Expansion Modul, welches benötigt wird um \*.gba Spiele aus dem GBA Ordner Ihrer Speicherkarte zu starten! Des weiteren liegt dem Modul ein Rumble Pak bei (siehe Rumble Bundle)

**M3-Real RAM Bundle** beinhaltet ein Speichererweiterungsmodul mit Rumble-Funktion! (siehe Rumble Bundle). Die Speichererweiterung wird benötigt um z.B. eine Sicherungskopie eines Original Spieles zu erstellen oder einen Internet Browser auf der DS Konsole zu starten!

### Software:

#### PDA Funktionen des M3 Real Moduls:

Damit diese Funktion gegeben ist, benötigen Sie zusätzliche Software. Diese finden Sie neben der System Software, bei uns auf der Webseite! (PDADS.zip) Laden Sie die Datei runter und öffnen diese wie auch die Systemsoftware. Kopieren Sie nun den darin enthaltenen Ordner „PDADS“ auf Ihre Speicherkarte! Ist der Vorgang abgeschlossen können Sie die Speicherkarte wieder in Ihr M3 Modul einsetzen!(Hardware sicher entfernen nicht vergessen!)